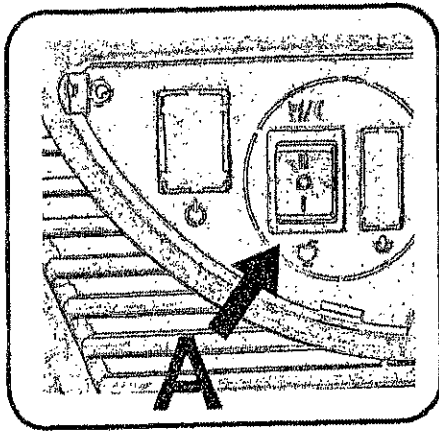


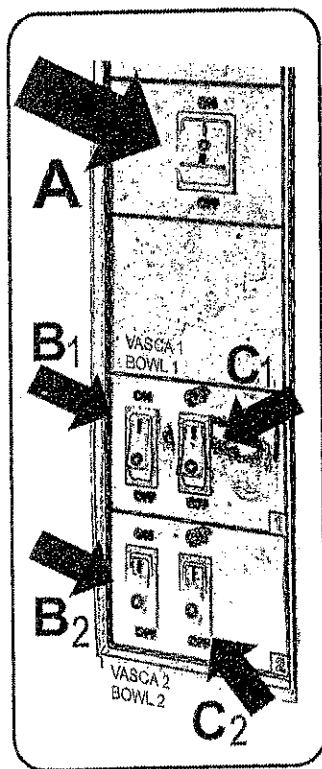
# NOTICE GRANITA



Allumer l'interrupteur général (A), comme sur le dessin.

Pour éteindre la machine, accomplir l'opération à l'inverse.

Pour la fonction de nuit mettre l'interrupteur général (A) de puissance II.



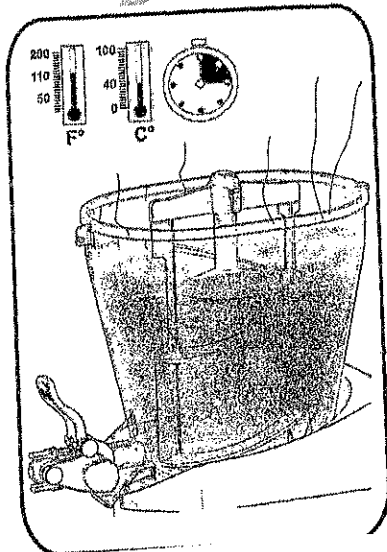
Allumer l'interrupteur du granité (A)

Allumer l'interrupteur du moteur (C)

Allumer l'interrupteur du granité (B)

Pour éteindre la machine, accomplir l'opération à l'inverse.

Pour la fonction de nuit mettre l'interrupteur général (A) de puissance II.



Éteindre la machine et disjoindre la même de la prise électrique. Vider le bac.

Pour éliminer les restes, verser de l'eau chaude dans le bac. Attendre 15 minutes avant de vider le bac.